

CRUCIAL® MX500 SOLID-STATE-DRIVE



ES LOHNT SICH.

Jedes Mal, wenn Sie Ihren Computer einschalten, verwenden Sie Ihr Speicherlaufwerk. Es enthält all Ihre unersetzlichen Dateien und es lädt und speichert fast alles, was Ihr System tut. Schließen Sie sich der Mehrheit an, die ihre Familienvideos, Reisefotos, Musik und wichtigen Dokumente auf einer SSD aufbewahren. Erhalten Sie nahezu sofortige Leistung. Upgraden Sie mit der Crucial® MX500 SSD, einer SSD, die für Qualität, Geschwindigkeit und Sicherheit steht und durch einen hilfsbereiten Service und Support unterstützt wird. Auch wenn Sie noch nie eine SSD eingebaut haben, brauchen Sie nichts zu befürchten – unsere Schritt für Schritt Anleitung führt Sie durch den Prozess und macht den Einbau ganz einfach. Es lohnt sich!



Starten Sie Ihr System
innerhalb von Sekunden



Kapazitäten bis zu 2 TB



Einfacher Einbau



Eingeschränkte
5-Jahres Garantie

CRUCIAL® MX500 SOLID-STATE-DRIVE



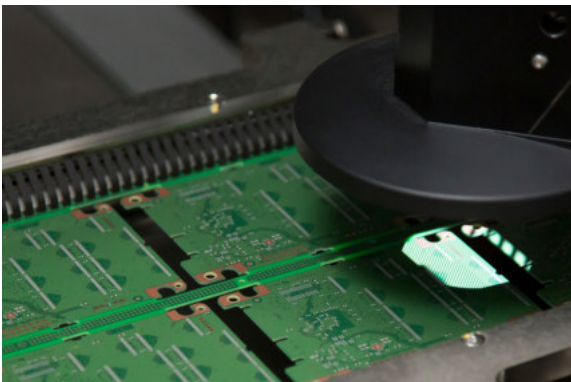
Fliegen Sie durch alle Programme

Starten Sie Ihr System innerhalb von Sekunden, laden Sie Dateien nahezu sofort und beschleunigen Sie die anspruchsvollsten Anwendungen mit der Crucial MX500. Unsere Technologie der dynamischen Schreibbeschleunigung nutzt einen anpassbaren Pool an superschnellem Single-Level Cell-Flash-Speicher, um so Hochleistungsgeschwindigkeit zu ermöglichen.



Speichern Sie bis zu 2 TB Daten

Speichern Sie enorme Mengen von Fotos, Musik und Videos bequem und sicher. Mit schnellem Zugriff auf Ihre Medien, Kreationen und Designs können Sie Dinge mit einer Geschwindigkeit teilen, die zu Ihrem Leben passt.



Genießen Sie die Effizienz des Micron® 3D NAND der nächsten Generation

Unsere fortschrittlichen Komponenten sind von Anfang bis Ende auf Effizienz ausgelegt. Als Folge verbraucht die Crucial MX500 nur minimale Energiemengen und liefert dennoch ein großartiges Preis-Leistungsverhältnis – ohne, dass Sie einen Finanzierungsplan für die Bezahlung benötigen. Erleben Sie einen schnelleren, kühleren und leiseren Computer zu Hause oder im Büro. Sie werden sich fragen, wie Sie es jemals mit einer Festplatte geschafft haben.



Unkomplizierter Einbau

Für viele Menschen ist das Öffnen eines Computers und das Übertragen von Daten angsteinflößend. Daher haben wir es mit der schrittweisen Crucial SSD Einbauanleitung ganz einfach gemacht. Sehen Sie sich diese vor dem Kauf an und bauen Sie Ihre eigene SSD schnell ein, wobei alles erfolgreich und problemlos übertragen wird.



CRUCIAL® MX500 SOLID-STATE-DRIVE



Rüsten Sie mit einem Laufwerk auf, auf das Sie zählen können

Mit Tausenden von Stunden Validierungstests, Dutzenden an SSD-Qualifizierungstests und ihren Vorläufern preisgekrönter SSDs ist die Crucial MX500 gründlich erprobt und getestet. Sichern Sie Ihre wichtigsten Dateien auf einem Laufwerk mit festgestellter Zuverlässigkeit und den folgenden fortschrittlichen Merkmalen, für die SSDs der MX-Serie bekannt sind.

Crucial® MX500 SSD – fortschrittliche Merkmale



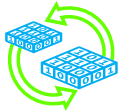
Hardwarebasierte Verschlüsselung: Schützen Sie persönliche Dateien und vertrauliche Daten vor Hackern und Dieben mit 256-Bit-AES-Verschlüsselung, die alle Branchenstandards erfüllt, einschließlich Microsoft® eDrive, IEEE-1667 und TCG Opal 2.0.



Integrierte Stromausfallintegrität: Vermeiden Sie versehentlichen Datenverlust, wenn der Strom unerwartet ausfällt. Diese integrierte Funktion unserer neuen NAND schützt Ihre Daten rasch und effizient, das heißt, wenn Ihr System plötzlich herunterfährt, behalten Sie all Ihre gespeicherte Arbeit.



Exklusive Datenabsicherung: Verhindern Sie durch Schichten der Fehlerkorrektur und adaptive Lesetechnologie, dass Ihre Fotos, Musik, Videos und anderen Dateien beschädigt und unbrauchbar werden.



RAIN: Schützen Sie Ihre Daten auf Komponentenebene mit einer SSD, die automatisch Paritätsschutz für Ihre Daten bietet. Diese hochwertige Funktion funktioniert ähnlich wie die Verwendung von RAID mit mehreren Festplatten und hält die Integrität Ihrer Daten, insbesondere für intensive Benutzer, aufrecht.



Integrierte Langlebigkeit: Da SSDs (anders als Festplatten) keine beweglichen Teile verwenden, die mit der Zeit verschleifen, sind Ihre Daten weniger für einen Crash empfänglich. SSDs sind besser für das Überleben eines physischen Traumas, wie zum Beispiel das Fallenlassen, geschützt, da sie nicht auf mechanischen Teilen basieren.



Micron® Qualität – Zuverlässigkeit auf höchstem Niveau.

Als Marke von Micron – einem der größten Flash-Speicher-Hersteller weltweit – greift die Crucial MX500 auf dieselbe Qualität und dieselben technischen Innovationen zurück, die seit mehr als 35 Jahren einige der weltweit fortschrittlichsten Speichertechnologien hervorbringen. Sekundenschnelle Geschwindigkeiten, dauerhafte Zuverlässigkeit und ein jahrzehntelanges Vermächtnis – ein Upgrade mit der Crucial MX500 bietet Ihnen die beste Kombination aus Qualität, Leistung und Sicherheit. Es lohnt sich.

CRUCIAL® MX500 SOLID-STATE-DRIVE

Lebenserwartung (MTTF)
1,8 Millionen Stunden

Lebensdauer

250 GB Laufwerk: 100 TB geschriebene Bytes insgesamt, entspricht 54 GB pro Tag über einen Zeitraum von 5 Jahren

500 GB Laufwerk: 180 TB geschriebene Bytes insgesamt, entspricht 98 GB pro Tag über einen Zeitraum von 5 Jahren

1 TB Laufwerk: 360 TB geschriebene Bytes insgesamt, entspricht 197 GB pro Tag über einen Zeitraum von 5 Jahren

2 TB Laufwerk: 700 TB geschriebene Bytes insgesamt, entspricht 383 GB pro Tag über einen Zeitraum von 5 Jahren

Datenübertragungssoftware
Acronis® True Image™ für Crucial® Cloning-Software

Betriebstemperatur
0 °C bis 70 °C

Firmware
Durch den Benutzer aktualisierbare Firmware

Konformität
CE, FCC, BSMI, C-Tick, VCCI, KCC RRL, RoHS, China RoHS, WEEE, TUV, UL, IC, Marokko, SATA-IO

Erweiterte Funktionen

- Dynamische Schreibbeschleunigung
- RAIN
- Mehrstufiger Datenintegritätsalgorithmus
- Adaptiver Temperaturschutz
- Integrierte Stromausfallintegrität
- Active Garbage Collection (aktive Beseitigung unnötiger Speicherblöcke)
- TRIM-Unterstützung
- Self-Monitoring and Reporting Technology (SMART, Selbstüberwachung und Berichterstellung)
- Error Correction Code (ECC, Fehlerkorrekturcode)
- Energiesparmodus

Garantie

5 Jahre eingeschränkte Garantie

Einbau

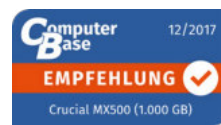
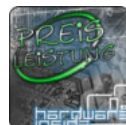
Einfach zu befolgende Anweisungen und unsere schrittweise Anleitung finden Sie auf crucial.com/ssd-install

Support

Weitere Ressourcen und Garantiefinformationen finden Sie auf crucial.de/support

Kapazität	Teilenummer	Kartoninhalt	Sequenzieller Lesevorgang MB/s ¹	Sequenziell Schreibvorgang MB/s ¹	Zufälliger Lesevorgang IOPS ¹	Zufälliger Schreibvorgang IOPS ¹
Crucial® MX500 2,5 Zoll Solid-State-Drive						
250 GB	CT250MX500SSD1	2,5 Zoll 7mm SSD SATA 6 Gb/s, 7 mm bis 9,5 mm Abstandhalter, Acronis® True Image™ für Crucial Cloning-Software und Einbauanweisungen	560	510	95K	90K
500 GB	CT500MX500SSD1	2,5 Zoll 7mm SSD SATA 6 Gb/s, 7 mm bis 9,5 mm Abstandhalter, Acronis® True Image™ für Crucial Cloning-Software und Einbauanweisungen	560	510	95K	90K
1 TB	CT1000MX500SSD1	2,5 Zoll 7mm SSD SATA 6 Gb/s, 7 mm bis 9,5 mm Abstandhalter, Acronis® True Image™ für Crucial Cloning-Software und Einbauanweisungen	560	510	95K	90K
2 TB	CT2000MX500SSD1	2,5 Zoll 7mm SSD SATA 6 Gb/s, 7 mm bis 9,5 mm Abstandhalter, Acronis® True Image™ für Crucial Cloning-Software und Einbauanweisungen	560	510	95K	90K
Crucial® MX500 M.2 Typ 2280 Solid-State-Drive						
250 GB	CT250MX500SSD4	M.2 Typ 2280 SSD, Montageschrauben, Acronis® True Image™ für Crucial Cloning-Software	560	510	95K	90K
500 GB	CT500MX500SSD4	M.2 Typ 2280 SSD, Montageschrauben, Acronis® True Image™ für Crucial Cloning-Software	560	510	95K	90K
1 TB	CT1000MX500SSD4	M.2 Typ 2280 SSD, Montageschrauben, Acronis® True Image™ für Crucial Cloning-Software	560	510	95K	90K

Auszeichnungen für die Crucial MX500 SSD



Hinweis: 1 GB = 1 Milliarde Bytes. Die tatsächlich nutzbare Speicherkapazität kann variieren. Bei Produkteinführung sind möglicherweise nicht alle Kapazitäten und Formfaktoren verfügbar.

1. Basierend auf den veröffentlichten technischen Daten des 1 TB-Modells. Die Geschwindigkeitsangaben basieren auf internen Tests. Die tatsächliche Leistung kann von diesen Angaben abweichen.

©2019 Micron Technology, Inc. Alle Rechte vorbehalten. Informationen, Produkte und/oder Spezifikationen können ohne Vorankündigung geändert werden. Weder Crucial noch Micron Technology, Inc. ist für Auslassungen oder Fehler in Texten oder Bildern verantwortlich. Micron, das Micron Logo, Crucial, das Crucial Logo und The memory & storage experts sind Markenzeichen oder eingetragene Markenzeichen von Micron Technology, Inc. Alle anderen Marken sind Eigentum ihrer jeweiligen Rechtsinhaber. ÜBERARBEITETE VERSION: 03.15.2019